



Technisches Licht Industrial Lighting

Energieeffizienz in Form
Energy Efficiency in Design

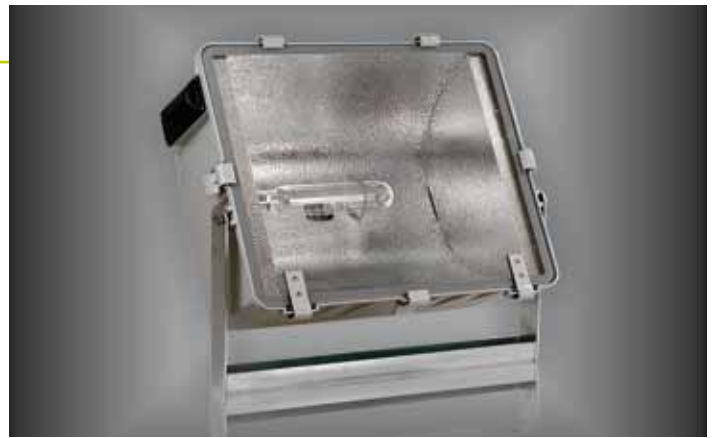
2009 / 2010



RUBIO E40 PRO

Flutlichtstrahler aus Aluminiumdruckguss (Farbe silber RAL7038) für große Flächen mit Hochleistungsreflektor, getempertem Schutzglas und Winkeljustierelement für einfache Ausrichtung

Floodlight made of die-cast aluminium (Colour RAL7038) for big areas with high-efficiency reflector, tempered safety glass and adjusting device for easy positioning



Technische Daten / Technical Data

Netzspannung / Voltage	230V / 400V / 50Hz
Schutzart / Protection Degree	IP65
Schutzklasse / Protection Class	I
Fassung / Socket	E40
Windauftrittsfläche / Air Resistance Surface	0,0365m ²
Maße / Dimensions (LxBxH)	560 x 293 x 705mm

Merkmale

- Reflektor aus hochglänzendem Aluminium 99,85%
- Reflektor asymmetrisch oder symmetrisch
- werkzeuglose Wartung durch Clipverschluss
- hohe Lichtausbeute durch optimiertes Reflektordesign
- Vorschaltgeräteeinheit für Mastein- und anbau
- Leuchte incl. Lampe und Starter / Vorschaltgerät separat
- inkl. Goretex-Filter

Features

- reflector of oxidized pure aluminium 99,85%
- reflector asymmetric or symmetric
- easy maintenance instrument-free
- high efficiency by optimized reflector design
- Control gear box suitable for installation on- and inside pole
- luminaire lamp and starter incl. / control gear excl.
- incl. filter Goretex

Sonderausführungen auf Anfrage

- ohne Lampe lieferbar
- Natrium-Hochdrucklampen HPS-T/NA-T
- Hochdruck-Metall dampflampen HIE-T/HQI-T 8,2A, 8,8A, 9,5A

Special Executions On Request

- available without lamp
- High-Pressure Sodium lamps HPS-T/NA-T
- High-Pressure Metal Halide lamps HIE-T/HQI-T 8,2A, 8,8A, 9,5A

Einzelverpackung - Single Packing

Artikel Nr. Code	Reflektor Reflector	Watt Watt	Spannung/V Voltage/V	Strom/A Current/A	Lampe Lamp	VPE PU
RB1SM.HM.60.01	SYMM	1000	230	9,5	HQI-T 1000W/D	1
RB1AS.HM.60.01	ASYMM	1000	230	9,5	HQI-T 1000W/D	1
RB1SM.HP.21.01	SYMM	1000	230	10,3	NAV-T 1000W	1
RB1AS.HP.21.01	ASYMM	1000	230	10,3	NAV-T 1000W	1
RB2SM.HM.60.01	ASYMM	2000	400	10,3	HQI-T 2000W/D/I	1
RB2SM.HM.60.01	SYMM	2000	400	10,3	HQI-T 2000W/D/I	1

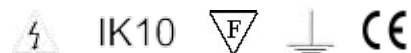
Zubehör - Accessories

RB1CG.00.00.01	Vorschaltgeräteeinheit 1000	230	9.6/10,3	HQI-T/NAV-T	1
RB2SM.HM.60.01	Vorschaltgeräteeinheit 2000	400	10,3	HQI-T/D/I	1

BOX E40 PRO

Flutlichtstrahler aus pulverbeschichtetem Stahlgehäuse (Farbe weiss) mit Hochleistungsreflektor, getempertem Schutzglas und integriertem Komponentenraum

Floodlight made of solid powder coated steel casing (Colour white) with high-efficiency reflector, tempered safety glass and integrated components box



Technische Daten / Technical Data

Netzspannung / Voltage	230V / 50Hz
Schutzart / Protection Degree	IP65
Schutzklasse / Protection Class	I
Fassung / Socket	E40
Windauftrittsfläche / Air Resistance Surface	0,0141m ²
Maße / Dimensions (LxBxH)	483 x 300 x 160mm

Merkmale

- incl. Markenlampe HIE-T / HQI-T
- Reflektor aus hochglänzendem Aluminium 99,85%
- Reflektor asymmetrisch oder symmetrisch
- hohe Lichtausbeute durch optimiertes Reflektordesign
- einfache Montage und Wartung

Features

- incl. branded lamp HIE-T / HQI-T
- reflector of oxidized pure aluminium 99,85%
- reflector asymmetric or symmetric
- high efficiency by optimized reflector design
- easy installation and maintenance

Sonderausführungen auf Anfrage

- ohne Lampe lieferbar
- Natrium-Hochdrucklampen HPS-T/NA-T
- Schutzgitter, Einbaurahmen

Special Executions On Request

- available without lamp
- High-Pressure Sodium lamps HPS-T/NA-T
- protection grid, insert frame

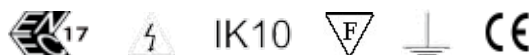
Einzelverpackung - Single Packing

Artikel Nr. Code	Reflektor Reflector	Watt Watt	Fassung Socket	Lampe Lamp	VPE PU
BX250.SM.43.01	SYMM	250	E40	HIE-T 250W/D	1
BX400.SM.43.01	SYMM	400	E40	HIE-T 400W/D	1

CALIZ PRO

Hallentiefstrahler mit Vorschaltgerätegehäuse aus Aluminiumdruckguss (Farbe silber RAL9006) mit Alurefektor und getemperter Schutzscheibe IP65 (Ausf. ALU PRO) oder Transparentreflektor IP40 (Ausf. DECO PC)

High bay fitting with control gear made of die-cast aluminium (Colour silver RAL9006) with high-efficiency aluminium reflector and tempered safety glass IP65 (Exec. ALU PRO) or transparent reflector and diffusor made of Polycarbonate (Exec. DECO PC)



Technische Daten / Technical Data

Netzspannung / Voltage	230V / 50Hz
Schutzart / Protection Degree	ALU PRO IP65 DECO PC IP40
Schutzklasse / Protection Class	I
Fassung / Socket	E40/ E27
Maße / Dimensions (ØxH)	488 x 548mm

Merkmale

- inkl. Markenlampe HIE-E / HQI-T
- Natriumvorschaltgeräteeinheit für hohe Lichtausbeute
- verstellbare Lampenposition für optimale Ausleuchtung
- Reflektor aus hochglänzendem Aluminium 99,85% (ALU PRO)
- getempertes Schutzglas mit Edelstahlclips (ALU PRO)
- Reflektor und Diffusor aus Polikarbonat (DECO PC)

Features

- incl. branded lamp HIE-E / HQI-T
- sodium ballast for high lumen output
- adjustable lamp position for optimum performance
- reflector of pure aluminium 99,85% (ALU PRO)
- tempered safety glass with INOX-clips (ALU PRO)
- reflector and diffusor in Polycarbonate (DECO PC)

Sonderausführungen auf Anfrage

- ohne Lampe lieferbar
- Natrium-Hochdrucklampen HPS-E/NA-E
- Schutzgitter
- Notlichtausführung mit FLC 1x26W
- Zündzeitüberbrückung mit 150W Halogen

Special Executions On Request

- available without lamp
- High-Pressure Sodium lamps HPS-E/NA-E
- protection grid
- Emergency Execution with FLC 1x26W
- Restart Interval Switching with Halogen 150W

Einzelverpackung - Single Packing

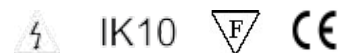
Artikel Nr. Code	Watt Watt	Beschreibung Description	Lampe Lamp	VE PU
CZ250.AL.43.01*	250	Caliz E40 Pro ALU kpl. m. Glas - w/prot. glass	HIE-E 250W/D	1
CZ250.PC.43.01*	250	Caliz E40 Pro TRANSP m. Diff - w/diffusor	HIE-E 250W/D	1
CZ400.AL.43.01*	400	Caliz E40 Pro ALU kpl. m. Glas - w/prot. glass	HIE-E 400W/D	1
CZ400.PC.43.01*	400	Caliz E40 Pro TRANSP m. Diff - w/diffusor	HIE-E 400W/D	1
CZ0NC.AL.00.01		Caliz E27 Pro ALU kpl. m. Glas - w/prot. glass		1
CZ0NC.PC.00.01		Caliz E27 Pro TRANSP m. Diff - w/diffusor		1

*Leuchtmittel inklusive - lamp included

VITOR 1 PRO

Formschöne Straßenleuchte mit optimiertem Reflektordesign für Gehwegsbeleuchtung, minimierter Installations- und Wartungsaufwand durch werkzeuglosen Zugang, Gehäuse aus pulverbeschichtetem Aludruckguss, Hochglanzreflektor aus Aluminium 99,85%

Attractive public lighting with optimized reflector design for smaller and medium areas, minimized installation and maintenance input with entrance without tools, casing made of powder coated die-cast aluminium, reflector made of pure aluminium 99,85%



Technische Daten / Technical Data

Netzspannung / Voltage	230V / 50Hz
Schutzart / Protection Degree	IP65
Schutzklasse / Protection Class	I
Fassung / Socket	E40 / E27
Poldurchmesser / pole diameter	60mm
Windauftrittsfläche / Air Resistance Surface	0,144m ²
Maße / Dimensions (LxBxH)	578 x 246 x 202mm

Merkmale

- für Wandausleger und Mastaufsatz
- incl. Markenlampe HPS
- Abstrahlwinkel einstellbar +/- 15°
- getempertes Schutzglas mit Clipverschluss
- einstellbare Lampenposition für optimale Ausleuchtung
- Integriertes Komponentengehäuse aus Fiberglas

Features

- suitable for wall and pole installation
- incl. branded lamp HPS
- easy positioning +/- 15°
- tempered safety glass with clips closure
- adjustable lamp position for optimum efficiency
- integrated components box made of fibre glass

Sonderausführungen auf Anfrage

- ohne Lampe lieferbar
- lieferbar in Halogen-Metallampf und Quecksilberdampf
- automatische Abschaltung (Klasse II)
- Umschaltung zur Leistungsreduzierung

Special Executions On Request

- available without lamp
- available in metal halide and mercury vapour
- automatic switch-off (Class II)
- integrated switching for reduced power

Einzelverpackung - Single Packing

Artikel Nr. Code	Watt Watt	Fassung Socket	Lampe Lamp	VE PU
V1070.29.01	70	E27	HPS-E 70W	1
V1100.29.01	100	E40	HPS-E 100W	1
V1150.29.01	150	E40	HPS-T 150W	1
V1250.29.01	250	E40	HPS-T 150W	1

Zubehör - Accessories

V000.60.01	Wandausleger verzinkt / wall fixing tinted steel	1
------------	--	---

VITOR 2 PRO

Formschöne Straßenleuchte mit optimiertem Reflektordesign, minimierter Installations- und Wartungsaufwand durch werkzeuglosen Zugang, Gehäuse aus pulverbeschichtetem Aludruckguss, Hochglanzreflektor aus Aluminium 99,85%

Attractive public lighting with optimized reflector design, minimized installation and maintenance input with entrance without tools, casing made of powder coated die-cast aluminium, reflector made of pure aluminium 99,85%



Technische Daten / Technical Data

Netzspannung / Voltage	230V / 50Hz
Schutzart / Protection Degree	IP65
Schutzklasse / Protection Class	I
Fassung / Socket	E40
Windauftrittsfläche / Air Resistance Surface	0,275m ²
Maße / Dimensions (LxBxH)	719 x 387 x 228mm

Merkmale

- für Wandausleger und Mastaufsatz
- incl. Markenlampe HPS-T
- Abstrahlwinkel einstellbar +/- 15°
- getempertes Schutzglas mit Clipverschluss
- einstellbare Lampenposition für optimale Ausleuchtung
- Integriertes Komponentengehäuse aus Fiberglas

Features

- suitable for wall and pole installation
- incl. branded lamp HPS-T
- easy positioning +/- 15°
- tempered safety glass with clips closure
- adjustable lamp position for optimum efficiency
- Integrated components box made of fibre glass

Sonderausführungen auf Anfrage

- ohne Lampe lieferbar
- lieferbar in Halogen-Metall dampf und Quecksilberdampf
- automatische Abschaltung (Klasse II)
- Umschaltung zur Leistungsreduzierung

Special Executions On Request

- available without lamp
- available in metal halide and mercury vapour
- automatic switch-off (Class II)
- in tegrated switching for reduced power

Einzelverpackung - Single Packing

Artikel Nr. Code	Watt Watt	Fassung Socket	Lampe Lamp	VE PU
V2250.29.01	250	E40	HPS-T 250W	1
V2400.29.01	400	E40	HPS-T 400W	1

Zubehör - Accessories

V000.60.01	Wandausleger verzinkt / wall fixing tinted steel	1
------------	--	---



AKZENT



LICHT

AKZENTLICHT GmbH

Eichsfelder Str. 15

40595 Düsseldorf

Tel. +49 (0) 211 - 210918 10

Fax. +49 (0) 211 - 210918 49

info@akzentlicht.de

www.akzentlicht.de