

## KONZEPT SFERIQ CI LED

Ein Kreativ-Wegweiser

# KREATIV-KONZEPT SFERIQ CI LED

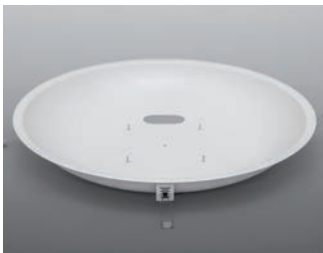
Mit dem einzigartigen CI-Leuchtenkonzept geht AKZENTLICHT neue Wege. Technologisch ohnehin einzigartig präsentieren wir hier nicht das Konzept als Endprodukt sondern in Form seiner Elemente als Plattform für Kreative. Kreative benötigen keine Bilder von 2.000 möglichen Varianten (Optionen nicht inbegriffen), sondern haben ihre eigene Vorstellungskraft. Da das CI-Leuchtenkonzept nicht nur technologischen und energetischen Nutzen bringt, sondern ein Gestaltungselement ist, macht dieser Kreativ-Wegweiser nur dann technische Angaben, wenn klar werden muss, welche Wahl getroffen ist.

Das Ergebnis der Auswahl ist immer ein individuell gestaltetes Element. Dieses entsteht in unkomplizierten Einzelschritten, die sich aus dem Zusammenspiel von Formensprache und Funktion ergeben. Für den Weg vom Element zum Produkt steht Ihnen dann gern auf Wunsch Ihr freundlicher AKZENTLICHT-Ansprechpartner zur Verfügung.

## 1. EINBAUGEHÄUSE (NEU - AUCH IN PENDELAUSFÜHRUNG ERHÄLTlich)

Noch sieht die Auswahl mit gerade 2 Varianten überschaubar aus und doch geht es hier nicht nur um Farbe.

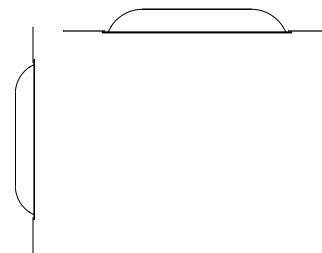
**Kriterium:** Licht wirkt auch durch Reflektion, die bei gebürstetem Edelstahlmaterial eine andere als bei einer weißen Pulverbeschichtung ist.



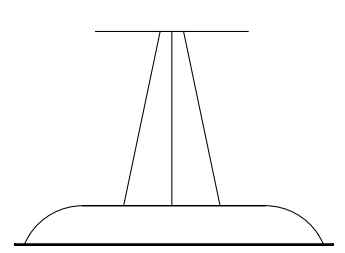
CI - Material Stahlblech weiss  
RAL9016



CS - Material Edelstahl  
gebürstet



Wand- Deckenmontage



Pendelausführung

## 2. LEUCHE

Dieser Schritt entscheidet scheinbar nur das Formendesign, tatsächlich haben Material und Funktion großen Einfluss auf den Gesamteindruck.

**Auswahlkriterien sind:**

**Material:** Kunststoffe ermöglichen progressive Designs, Glas ist ein wertiger Traditionswerkstoff.

**Form:** Der Trend ist flach, aber höhere Bauformen ermöglichen eine stärkere Seitenabstrahlung.

**Durchmesser:** Je geringer der Durchmesser, desto mehr Geltung wird einer Zusatzbeleuchtung verschafft.



Sferiq 03 - Material ABS/  
HDPE - minimale Aufbauhöhe,  
maximaler Durchmesser



Sferiq 12 - Material ABS/  
Opalglas - kuppelförmiger  
Diffusor, minimaler Durch-  
messer



Sferiq 21 - Material ABS/  
Opalglas - minimale Aufbau-  
höhe, vergrößerter Durch-  
messer



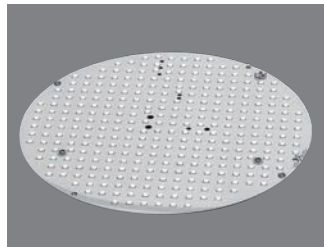
Sferiq 24 - Material ABS/  
HDPE - minimale Aufbauhöhe,  
minimaler Durchmesser

### 3. LED-FLÄCHENPLATINE

Nur scheinbar eine Wahl der Qual, denn hier klärt die Funktion die Auswahl.

**Auswahlkriterien sind:**

- Lichtfarbe:** Je nach Umgebung warmweiss (3.000K), neutralweiss (4.250K) und kaltweiss (6.250K)  
**Lichtleistung:** Lichtleistungen zwischen 1.000 (8W) und 2.600 (20W) lm sind möglich.  
**Regelung:** Dimmung kann die Wirkung der Zusatzbeleuchtung hervorheben.



Sferiq ETA  
Platintechnologie

### 4. ZUSATZBELEUCHTUNG

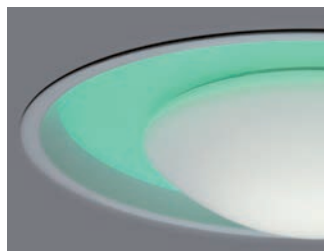
Ein besonderes, wichtiges gestalterisches Element kann die Zusatzbeleuchtung sein, die als Ring um den Leuchtenkörper angeordnet, der von Ihnen gestalteten Leuchte ein unverwechselbares Profil gibt. Sie kreiert wahlweise statische Farben, Farbwechsel, Komplementärlichtfarben oder technisch/energetisch eine Grund oder Volllastschaltung. Die sich ergebenden Wirkungen machen Ihre Leuchte einzigartig.

**Kriterien:**

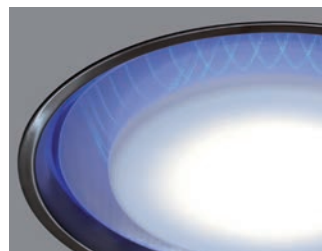
- Farben:** RGB erlaubt Farbwechsel und -anpassung, farbige LED sind lichtstärker.  
**Lichtfarben:** Komplementärlichtfarben der Platine und Zusatzbeleuchtung wirken.  
**Energetisch:** Grund oder Volllastschaltung



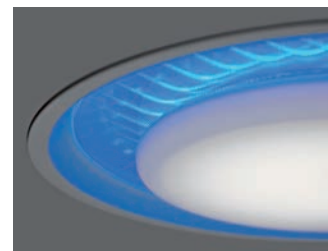
Integrierte LED-  
Zusatzbeleuchtung



Opal



CDP1



CDP2

### 5. ABDECKRING

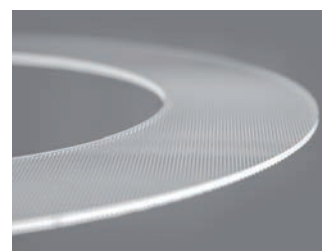
Zu guter Letzt setzen Sie dem Effekt die Krone auf, denn beide Diffusortypen zaubern aus der Zusatzbeleuchtung vollkommen unterschiedliche, immer wieder erstaunliche Lichteffekte.

**Kriterien:**

- Opal:** Der Diffusor erzeugt einen harmonisch gleichmäßigen Lichtaustritt der Zusatzbeleuchtung.  
**CDP 1.:** Die Lichtpunkte der Zusatzbeleuchtung erscheinen als Ringe in Hologrammeffekt  
**CDP 2.:** Einfach den Ring drehen und schon werden aus Ringen Pfeile, auch mit Hologramm



Opal - Zusatzbeleuchtung  
in Harmonie



CDP - Zusatzbeleuchtung  
als Effekt



**AKZENTLICHT InnovationsGmbH & CO. KG**

Eichsfelder Str. 15  
40595 Düsseldorf

Tel. +49 (0) 211 - 210918 10  
Fax. +49 (0) 211 - 210918 49

info@akzentlicht.de  
www.akzentlicht.de